



LOVE DIFFERENCES.
Separate waste.

**CITIES BLOSSOM WHEN
YOU RESPECT THEM.**





GUIDE TO RECYCLING

The competent authority for solid waste management in Cyprus is the Ministry of Agriculture, Natural Resources and Environment. The Department of Environment is responsible for the implementation of legislation relating to the management of solid and hazardous waste as well as to promote environmental awareness.

One of the core responsibilities of Municipalities is the protection of public and environmental health. The Public Health and Hygiene Department of Nicosia Municipality is responsible for waste collection and to maintain cleanliness and environmental hygiene.

Το Υπουργείο Γεωργίας, Αγροτικής Ανάπτυξης και Περιβάλλοντος αποτελεί την αρμόδια αρχή για τη διαχείριση των στερών αποβλήτων στην Κύπρο. Το Τμήμα Περιβάλλοντος είναι αρμόδιο για την εφαρμογή της νομοθεσίας που σχετίζονται με τη διαχείριση των στερεών και επικίνδυνων αποβλήτων καθώς επίσης και την προώθηση περιβαλλοντικής συνείδησης.

Η προστασία της δημόσιας και περιβαλλοντικής υγείας αποτελεί μία από τις κυριότερες αρμοδιότητες των Δήμων. Η Υπηρεσία Δημόσιας Υγείας και Καθαριότητας του Δήμου Λευκωσίας είναι αρμόδια για τη συλλογή των σκυβάλων και τη διατήρηση της καθαριότητας και της περιβαλλοντικής υγιεινής.

The population of Nicosia Municipality is approximately 55.000 inhabitants. Its size is 20,72 Km² and the number of houses and businesses is more than 30.500.

Residual waste collection frequency:

Residential and commercial areas: twice per week.

Moreover, for the protection of public health and for improving city appearance,

- **the entire walled city, city center and heavy commercial areas are served daily.**
- **the pedestrian areas are served 3 times per day.**
- **during weekends and holidays the production of waste is rapidly increasing. Hence, extra collection shifts within the walled city and central roads take place.**



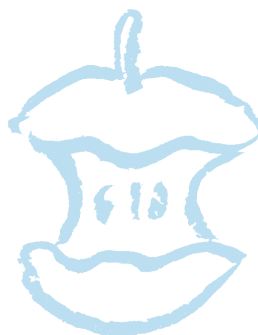
Ο πληθυσμός του Δήμου Λευκωσίας αντιστοιχεί περίπου σε 55.000 κατοίκους. Η έκτασή του είναι 20,72 km² και ο αριθμός των κατοικιών και επαγγελματικών υποστατικών είναι μεγαλύτερος από 30.500.

Συχνότητα συλλογής σύμμεικτων αποβλήτων:

Σε κατοικημένες και εμπορικές περιοχές: δύο φορές την εβδομάδα.

Επιπρόσθετα, για την προστασία της δημόσιας υγείας και τη βελτίωση της εικόνας της πόλης μας,

- **ολόκληρη η εντός των τειχών πόλη, το κέντρο της πόλης και οι αμιγώς εμπορικές περιοχές εξυπηρετούνται καθημερινά.**
- **οι πεζόδρομοι εξυπηρετούνται τρεις φορές την ημέρα.**
- **κατά τα Σαββατοκύριακα και τις μέρες των διακοπών/αργίες η παραγωγή αποβλήτων αυξάνεται ραγδαία. Οπότε, πραγματοποιούνται επιπλέον δρομολόγια συλλογής εντός της εντός των τειχών πόλης και σε κεντρικούς δρόμους.**



Green Waste and bulky items are collected:

- Via scheduled clean-up campaigns, three times a year
- On demand service
- Complaints investigation
- From the drop off point

Nicosia Municipality collects all garden waste from households once a month. The collection dates regarding the different areas are listed on the municipal website (www.nicosia.org.cy). This service is free of charge.

However, those who need to be served on different days must call the municipality.

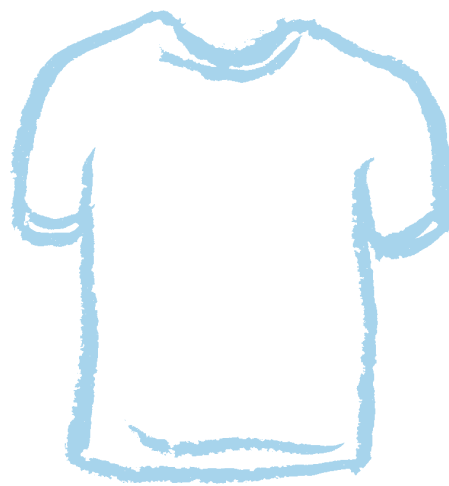
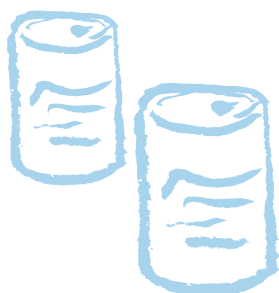
The annual collection program is disseminated to homesteads every year.

Τα πράσινα και τα ογκώδη αντικείμενα συλλέγονται:

- Μέσω προγραμματισμένων εκστρατειών καθαριότητας που λαμβάνουν χώρα τρεις φορές το χρόνο
- Μετά από αίτημα για εξυπηρέτηση / συλλογή
- Κατά την εξέταση παραπόνων
- Στο πράσινο σημείο

Ο Δήμος Λευκωσίας συλλέγει όλα τα απόβλητα κήπου που προέρχονται από νοικοκυριά, μία φορά τον μήνα. Οι μέρες συλλογής αναφορικά με τις διάφορες περιοχές βρίσκονται αναρτημένες στην ιστοσελίδα του Δήμου (www.nicosia.org.cy). Οι δημότες εξυπηρετούνται χωρίς καμία χρέωση.

Οι δημότες όμως που επιθυμούν να εξυπηρετηθούν σε διαφορετικές ημερομηνίες πρέπει να επικοινωνήσουν με τον Δήμο. Το χρονιαίο πρόγραμμα περισυλλογής διανέμεται κάθε χρόνο σε όλα τα νοικοκυριά.



COLLABORATION WITH COLLECTIVE SCHEMES, COMPANIES AND COMPETENT ORGANIZATIONS FOR MANAGING SPECIFIC WASTE FLOWS

Nicosia Municipality maintains a contract with Green Dot (Cyprus) Public Co. Ltd for the collection of recyclable materials.

- **PAPER:** collection once a week from door to door (which means to place the special brown bags with the recyclable materials on the pavement outside of the door of the homestead) and from brown bins. The collection takes place every Tuesday and covers all the area of the Municipality. On Fridays the collection scheme covers only the central and commercial roads. The collection starts at 8 o'clock at night.

- **PMD** (plastics, metals and beverage packaging): collection once a week from door to door (by using the special blue bags) and from blue bins. The collection takes place every Tuesday and covers all the area of the Municipality. The collection starts at 8 o'clock at night.

- **GLASS:** green rounded bins, located in public places. The content of the bins empties when the bin is full.

ΣΥΝΕΡΓΑΣΙΑ ΜΕ ΣΥΛΛΟΓΙΚΑ ΣΥΣΤΗΜΑΤΑ, ΕΤΑΙΡΕΙΕΣ ΚΑΙ ΑΡΜΟΔΙΟΥΣ ΟΡΓΑΝΙΣΜΟΥΣ ΓΙΑ ΤΗ ΔΙΑΧΕΙΡΙΣΗ ΔΙΑΦΟΡΩΝ ΡΕΥΜΑΤΩΝ ΑΠΟΒΛΗΤΩΝ

Ο Δήμος Λευκωσίας διατηρεί συμβόλαιο με την εταιρεία Green Dot (Cyprus) Public Co. Ltd για τη συλλογή των ανακυκλώσιμων υλικών.

- **XAPTI:** η συλλογή πραγματοποιείται μία φορά τη βδομάδα από πόρτα σε πόρτα (αυτό σημαίνει να τοποθετήσετε την ειδική καφέ σακούλα με το ανακυκλώσιμο υλικό επάνω στο πεζοδρόμιο έξω από την πόρτα του υποστατικού σας) ή από τους καφέ κάδους. Η συλλογή πραγματοποιείται κάθε Τρίτη και καλύπτει ολόκληρη την έκταση του Δήμου. Τις Παρασκευές η συλλογή καλύπτει μόνο τους κεντρικούς και εμπορικούς δρόμους. Η περισυλλογή ξεκινά στις 8 η ώρα το βράδυ.

- **PMD** (πλαστικά, μέταλλα και χαρτόκουτα ποτών): η συλλογή πραγματοποιείται μία φορά τη βδομάδα από πόρτα σε πόρτα (χρησιμοποιώντας τις ειδικές μπλε σακούλες) ή από τους μπλε κάδους. Η συλλογή πραγματοποιείται κάθε Τρίτη και καλύπτει όλη την έκταση του Δήμου. Η περισυλλογή ξεκινά στις 8 η ώρα το βράδυ.

- **ΓΥΑΛΙ:** από πράσινους κάδους τύπου καμπάνας, που βρίσκονται τοποθετημένοι σε δημόσιους χώρους. Το περιεχόμενο των κάδων αδειάζει όταν ο κάδος έχει γεμίσει.



Nicosia Municipality residents have the opportunity to transfer their waste (bulky items, recyclables etc) to the drop off point.

It operates from Monday to Friday from 7:00a.m to 5:00p.m. as well as every Saturday from 7:00a.m to 12:00p.m.

Aiming to promote the sustainable development of the city and facilitate the provision of upgraded services to the citizens.

Οι δημότες του Δήμου Λευκωσίας έχουν την ευκαιρία να μεταφέρουν τα απόβλητά τους (ογκώδη αντικείμενα, ανακυκλώσιμα υλικά κ.α.) στο πράσινο σημείο.

Το πράσινο σημείο λειτουργεί από Δευτέρα μέχρι Παρασκευή από τις 7:00π.μ. μέχρι τις 5:00μ.μ και κάθε Σάββατο από τις 7:00π.μ. μέχρι τις 12:00.μ.μ.

Σκοπό μας αποτελεί η προώθηση της αειφόρου ανάπτυξης στην πόλη μας και η παροχή αναβαθμισμένων υπηρεσιών στους δημότες.



WHAT IS URBAN-WASTE ABOUT?

The URBAN-WASTE project brings together key stakeholders from waste prevention and management as well as from the tourist industry in order to develop eco-innovative and gender-sensitive measures aiming to reduce urban waste production and improve municipal waste management in cities with high levels of tourism.

Τι είναι το URBAN-WASTE?

Το έργο URBAN-WASTE συγκεντρώνει τους βασικούς διαμορφωτές αποφάσεων από τον τομέα πρόληψης και διαχείρισης αποβλήτων καθώς και από την τουριστική βιομηχανία προκειμένου να αναπτύξουν οικολογικά καινοτόμα και ευαισθητοποιημένα ως προς το φύλο μέτρα με στόχο τη μείωση της παραγωγής αστικών αποβλήτων και τη βελτίωση της διαχείρισης των δημοτικών αποβλήτων σε πόλεις με υψηλά επίπεδα τουριστικής κίνησης.



Download the WasteApp, a mobile phone application helping you to be a responsible tourist while on holiday. Separate your waste properly and scan the QR codes you can find on the trash bins, play with us and win prizes!

Κατεβάστε το WasteApp, μια εφαρμογή κινητού τηλεφώνου που σας βοηθά να είστε υπεύθυνος τουρίστας ενώ βρίσκεστε σε διακοπές. Διαχωρίστε σωστά τα απόβλητά σας και σκανάρετε τους κωδικούς QR που θα βρείτε στους κάδους απορριμμάτων, παίξτε μαζί μας και κερδίστε δώρα.



This project has received funding from the European Union's Horizon 2020 research and innovation programme under grant agreement No 690452.